

新規事業・DX化 人材育成研修案内

事業展開等リスキリング支援助成金
活用講座



一般社団法人プロフェッショナルズ・ネットワーク
231-0062 神奈川県横浜市中区桜木町
1丁目101番地1 クロスゲート 7階
連絡先: info-pro@professional-s.jp
080-5414-2806 担当 和田

私たちの研修

IT技術が驚異的な進化を続け
ビジネスの世界が劇的に変わろうとしています

今、DX化への対応が強く求められています
どうしたらよいのか模索中の方々も多くあります

私たちは、DX化への目的や課題等コンサルティングを行い
従業員の方々がより理解しやすく、
業務効率がアップし、
新たなビジネスチャンスへの挑戦も可能になるような
研修プログラムを提供致します

事業展開等リスクリング支援助成金活用DX講座

■DX基礎講座

DX(デジタルトランスフォーメーション)とは、企業がAIやIoT、ビッグデータなど最先端のデジタル技術を活用して、業務効率化などを目指した業務工程の改革や、ビジネス領域における新たな顧客価値の創造に向けて取り組みを進めることです。

なぜ今、DXが必要なのか？取り組んだらどんな良い事が起きるのか？

ではDX何から取り組めば良いか？様々に戸惑いがあります。そのための基礎講座です



1	DX初級講座 業務効率入門講座_ Exce編	業務改善のためのIT化・DX化を行う前に考えるべきことについて解説する講座で、様々な業務の効率化改善を目指します ●基本操作●表作成の基本と編集●ブックの管理と利用●印刷●グラフ●データベース●ピボットテーブル●表示形式●入力補助機能●ワークシートの連携●グラフィック機能●関数に入る前に ●関数・合計ボタンにある関数/論理関数/検索/行列関数/文字列操作関数日付/時刻関数・数学/三角関数・統計関数・データベース関数・情報関数・財務関数	10時間	e-learning 集合型 講師派遣	14万円
2	業務効率入門講座_ Exce編ー2	Excelの関数やマクロ機能を使用した業務改善方法を学ぶ講座です。様々な事例を通して、業務改善方法をイメージしてもらうための講座です。関数やマクロ機能の知識が必要になります。●マクロ:基礎的なマクロ機能の使い方	6時間	e-learning 集合型 講師派遣	14万円

事業展開等リスクリング支援助成金活用DX講座

■セキュリティ講座

ネットワークにつながる事はセキュリティの脅威も増すこととなります
DX推進において、デジタルツールの活用やモバイル端末の業務利用、テレワーク導入などが加速する一方で、サイバー攻撃の脅威への対応も考える必要があります。
この研修では、さまざまな業界におけるDX化の事例や基本的な概念などを学びDXについての理解を深めるだけでなく、全社員が身につけておくべき情報セキュリティのリテラシーを高めます。
様々な脅威から守るモノは何か？どうやったら脅威から守れるか等々初級から技術者までを対象者別の講座を行います

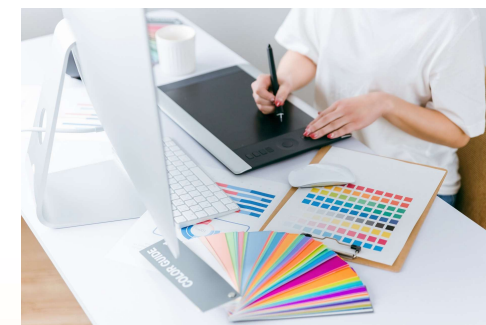


3	ネットワーク社会と情報セキュリティ <基礎編>	●インターネットの基本●様々なサーバー●OSI参照モデル●インターネット利用の脅威と対策●セキュリティ対策の基本●組織としてのセキュリティ対策●最新技術とセキュリティの今後●修了テスト(10問)	6時間	e-learning 集合型 ウェブミーティング型	10万円
4	セキュリティ<中級編>	サイバーセキュリティは難しい用語が多く、専門家任せになりがちです。しかし重大なインシデントが起きてからでは、専門家が入ったとしても損害をゼロにすることはできません。 ●「情報セキュリティ10大脅威 2022」と内容、攻撃性や事例と対策の基本 ●ウェブサイトを安全に運用するためのポイント 攻撃者が狙ってくる箇所とその対策方法 詳細	12時間	集合型 講師派遣 ウェブミーティング型	18万円

事業展開等リスクリング支援助成金活用DX講座

■デザイン基礎講座

デザインソフトを使いこなして、商品デザインやPOPなど出来るようにしたい。
ホームページのデザインも挑戦したい。
という方々にデザインソフトの基礎講習講座です。
講座習得後は、仕事の領域も広がり、楽しくなります



5	初めてのPhotoshop	Photoshopの基本 ●選択範囲●カラー設定とペイントルーツ●レイヤー昨日●フィルター ●アルファチャンネルとマスク●色調補正●スライス●その他の機能	12時間	集合型 講師派遣	18万円
6	初めてのIllustrator	Illustratorの基本を学びます ●Illustratorの基本●オブジェクト基本操作●グループ化とレイヤー● 色の管理●ペンツール ●ブレンドと整列●アピアランス●ブラシツール●複数オブジェクトの組 合せ●様々な機能	12時間	集合型 講師派遣	18万円

事業展開等リスクリング支援助成金活用DX講座

■新規事業立ち上げ基礎講座

企業の継続と成長には、新規事業への挑戦が不可欠です。
 しかし、新規事業はどうやって立ち上げれば良いのか分からない事も多く、
 躊躇される企業も多くあります
 新規事業はどうやって進めていくのか、どのような課題があるのかを習得します



7	新規事業立ち上げ研修	新規事業立ち上げのノウハウを学べる講座です。 事業選定方法、競争優位性の磨き、マーケティング、財務戦略、計画作成、Poc(実証実験)、アライアンス、報告資料まですべてを詰め込んだ実践的な内容となっておりますステップ1:ダメでも良いから沢山のアイデアを出す アイデアだけでは勝負できない 計画は必ず外れる・・・	12時間	集合型 ウェブミー ティング型 講師派遣	18万円
8	新規事業立ち上げ研修 -2	新規事業テストケース作成、質問・討議、発表、評価	6時間	集合型 ウェブミー ティング型 講師派遣	15万円

研修導入の流れ

研修導入が初めてのご担当者様も、ぜひ、ご連絡下さい
貴社のお考え、人材育成のご要望や課題についてご相談しながら組み立てていきます

STEP1: 問い合わせ

STEP2: ヒアリングご要望確認

STEP3: ご提案

STEP4: ご契約・研修開始

STEP5: 研修～フォロー

●お電話または下記問い合わせページからご連絡ください。
担当者より、連絡が参ります。

●ご要望について、お伺いいたします

●ヒアリング内容をもとに、様々な講座をご提案

●人材開発支援助成金等の利用について、説明いたします

人材開発支援助成金
事業展開等リスクリング支援助成金
IT、IT資格系、デザイン系、環境関連、技術系

●ご契約 助成金申請サポート 研修開始

●研修～フォロー

問合せ及び申し込み書

お問い合わせ及びお申込みの方は下記にご記入お願い致します

年月日	2023年	月	日
会社名			
ご住所			
ご担当者様	ご担当部署	役職	
	お名前	mail:	
電話番号	会社電話番号		
	ご担当者様電話番号		
ご希望講座	講座番号:	講座名	
	講座番号:	講座名	
ご質問・ご希望			

一般社団法人プロフェッショナルズ・ネットワーク

231-0062 神奈川県横浜市中区桜木町1丁目101番地1 クロスゲート 7階

連絡先: k.wada@professional-s.jp 携帯 080-5414-2806 担当 和田

[https:// professional-s.jp](https://professional-s.jp) Fax 045-824-2484

一般社団法人プロフェッショナルズ・ネットワーク

目的

私たちはITや環境関連の教育・研修と共に人材のマッチングや販売促進のサポートを通し、社会貢献に寄与することを目的とします

事業

1, 人材育成、教育研修事業

IT関連講座 省エネ・環境関連講座
外国人IT技術者育成講座
技術者インターンシップ

2, 人材マッチング、

エキスパート人材サーチ
コンサルティング、

3, デザイン事業

デザイン、CG、VR制作 アプリ開発、
デジタル社内報等

4, 会員企業商材紹介&マッチング

5, 情報誌発行 書籍発行

会員

会員特典

会員の皆さまの発展につながるよう、情報収集
・発信・マッチング等サポートいたします

- ・会員企業の商材・サービスの発信
- ・各種割引
講習・研修の割引
コンサルティング及びデザイン事業等割引
- ・セキュリティサポート
- ・求人の受付(無料掲載)
- ・交流会開催
- ・他

一般社団法人プロフェッショナルズ・ネットワーク [https:// professional-s.jp](https://professional-s.jp)

住所231-0062 神奈川県横浜市中区桜木町1丁目101番地1 クロスゲート 7階
連絡先: info-pro@professional-s.jp





お問い合わせは下記までお願いいたします

一般社団法人プロフェッショナルズ・ネットワーク

231-0062 神奈川県横浜市中区桜木町
1丁目101番地1 クロスゲート 7階

連絡先: info-pro@professional-s.jp
k.wada@professional-s.jp

携帯 080-5414-2806 担当 和田

Fax 045-824-2484

[https:// professional-s.jp](https://professional-s.jp)

